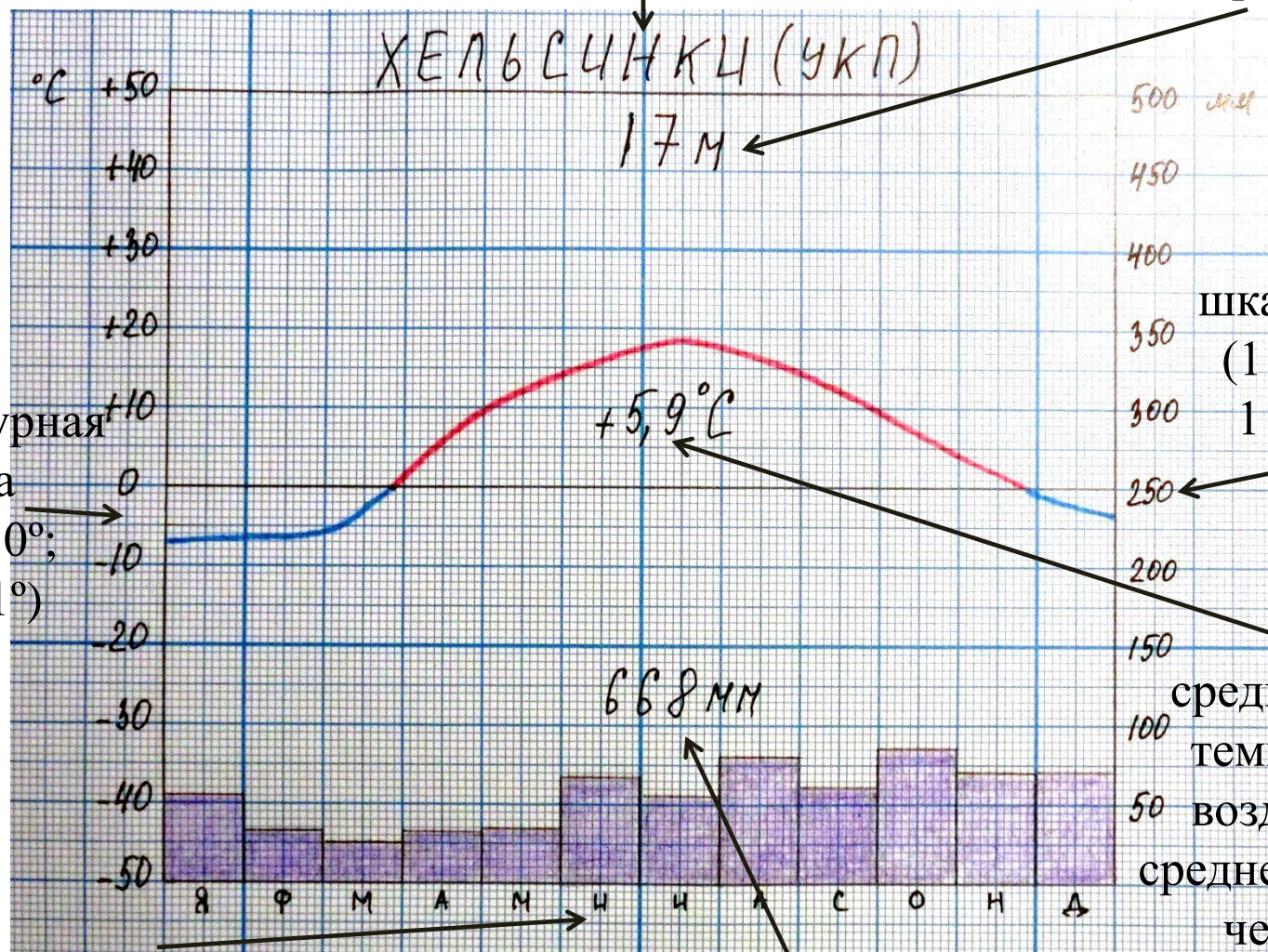


название места (климатический пояс -  
смотри в атласе по географическим координатам)

высота над  
уровнем моря  
(смотри в таблице)



температурная  
шкала  
(1 см=10°;  
1 мм=1°)

шкала осадков  
(1 см=50мм;  
1 мм=5мм)

месяцы  
(по первым  
буквам)

годовое количество  
осадков (сумма  
месячных осадков)

среднегодовая  
температура  
воздуха (как  
среднеарифмети-  
ческое от  
среднемесячных  
температур)